

## Tappvattenväxlare



### Konstruktion

PLEX är en plattvärmväxlare med plattor tillverkade av syrafast stål (SS 23 43). PLEX kan användas som mellanväxlare vid grundvatteninstallationer.

Isolering, bestående av två st 30 mm tjocka, formpresade halvkor av polyurethanskum, motsvarande ca 70 mm mineralull, ingår.

Ytan är täckt av ABS-plast.

### Tekniska data

Max drifttryck	3,0 MPa
Max drifttemperatur	185 °C
Min drifttemperatur	-195 °C

### Plattvärmväxlare för grundvattensystem

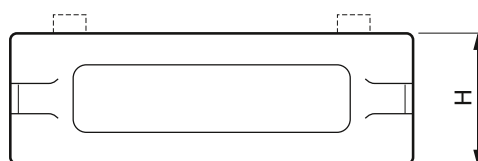
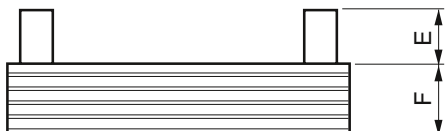
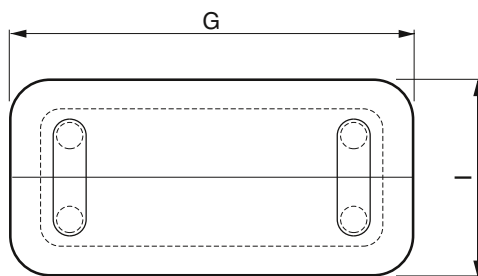
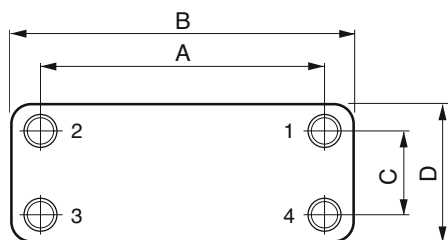
Grundvattentemperatur in/ut: 7 / 3 °C

Brine temperatur: DT = 3 °C (DT - brine för 60 kW: 3,5 °C)

Brine - Etanol/vatten: 28 / 72 %

Värmepumpens- storlek kW	Kyleffekt vid 5/35 °C kW	Plattvärme- växlare PLEX	Flöde (vatten) kg/s	Flöde (Brine) kg/s	Temperatur (Brine VP in) °C	Tryckfall (vattensida) kPA	Tryckfall (Brine-sida) kPA
5	4,7	310-40	0,28	0,37	3,8	2	4
6	6,3	310-40	0,37	0,50	3,3	3	7
8	7,8	310-60	0,46	0,62	3,7	2	5
10	9,6	310-60	0,57	0,76	3,3	3	7
12	10,9	310-80	0,65	0,86	3,6	3	5
15	14,3	310-80	0,85	1,10	3,2	5	8
17	15,4	322-30	0,91	1,20	4,1	11	23
24	22,0	322-30	1,30	1,70	3,8	21	43
30	29,3	322-40	1,70	2,30	3,9	22	49
40	37,7	322-60	2,10	3,00	4,1	15	35
60	52,7	322-60	3,30	3,60	3,7	35	49

## Måttskiss



- 1 Flöde a, in  
2 Flöde a, ut

- 3 Flöde b, in  
4 Flöde b, ut

## Mått

Typ	Ansl utv. g	Vikt kg	A mm	B mm	C mm	D mm	E mm	F mm	G mm	H mm	I mm
PLEX 310 - 20	R 1"	3,8	250	311	50	112	45	58	360	112	182
PLEX 310 - 40	R 1"	6,4	250	311	50	112	45	106	360	160	182
PLEX 310 - 60	R 1"	9,0	250	311	50	112	45	154	360	209	182
PLEX 310 - 80	R 1"	11,6	250	311	50	112	45	202	360	257	182
PLEX 322 - 30	R 2"	13,0	520	605	92	177	55	87	670	160	244
PLEX 322 - 40	R 2"	16,5	520	605	92	177	55	116	670	247	244
PLEX 322 - 60	R 2"	23,5	520	605	92	177	55	174	670	247	244

## Växlardata

Typ	310 - 20	310 - 40	310 - 60	310 - 80	322 - 30	322 - 40	322 - 60
Temperaturområde °C	55/45 – 5/52						
Effekt (kW)	11,5	27,0	43,0	60,0	81,0	110,0	175,0
Tryckfall, primär (kPa)	6	8	11	16	38	45	50
Tryckfall, sekundär (kPa)	1	1	1	1	2,5	3	3

Typ	310 - 20	310 - 40	310 - 60	310 - 80	w322 - 30	322 - 40	322 - 60
Temperaturområde °C	80/60 – 5/70				80/50 – 5/70		
Effekt (kW)	40,0	90,0	130,0	155,0	255,0	300,0	450,0
Tryckfall, primär (kPa)	18	23	21	22	42	37	37
Tryckfall, sekundär (kPa)	1	2	2	2	11	10	10

Reservation för eventuella mått- och konstruktionsändringar!